

# Flamboyance

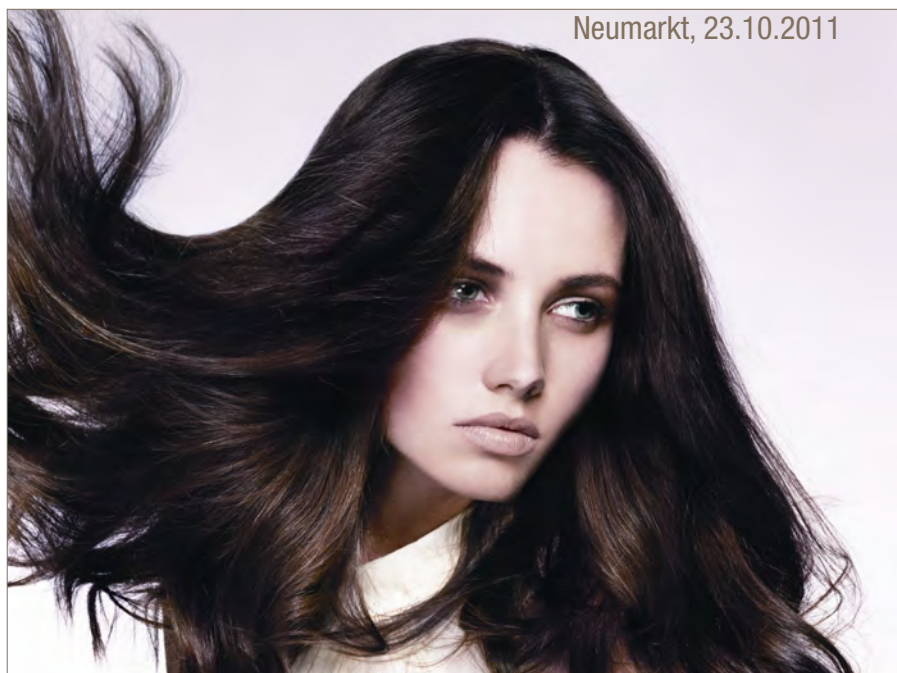
*Collection*



## Cut and Color

Farbmixturen

Neumarkt, 23.10.2011



## Desi



Naturton: 7



Einwirkzeit: 50 Minuten



2

## Hongi



Naturton: 3



Einwirkzeit: 50 Minuten



Flamboyage

Einwirkzeit: 15 Minuten



## Dario



Naturton: 3



Einwirkzeit: 20 Minuten



Einwirkzeit: 15 Minuten

## Isabel



Naturton: 7



Einwirkzeit: 20 Minuten



Pearl auf die gesamte Haarlänge



## Maja



Naturton: 6



7.40 + 10 Vol. + Yellow  
40 g + 60 g + Intensifier  
6 g

Einwirkzeit: 45 Minuten



Bleaching + 7 Vol. + Red  
Paste + 20 g + Toner  
20 g + 20 g + 20 g

## Flamboyage

## Norman



Naturton: 5



Bleaching + 7 Vol. + Blue + Brown  
Paste + 10 g + Toner + Toner  
10 g + 10 g + 5 g + 5 g

## Flamboyage



Ash auf die gesamte Haarlänge

ARTISTIC TOOLS  
TO STYLE AND FINISH  
FOR WIZARDS



N°2 Mat Moulding  
Gesso



N°7 Crystal Fixative  
Lacquer



N°13 Mat Forming  
Ground



N°14 Sea Salt Primer

DEFINING  
HOMO FABER FORTUNAE SUAE



Defining Gloss



Defining Moulding  
Foam



Defining Volume  
Mousse

OI/OIL  
Absolute Beautyfing Potion



Platz für Ihre Notizen:

---

---

---

---

---

---

---

---

---

---

# Flamboyance

Collection

---

## Cut and Color Farbmixturen

### **Impressum**

Herausgeber:

fpe friseur- und kosmetikbedarf eg

Heinrich-Hertz-Str. 34

D 70794 Filderstadt

T: 0049 711 21096 - 0

F: 0049 711 21096 - 10

Mixturen:

Nadja Gärber

Yvonne Flick

Nicole Fidanli

Elizabetha Gianatasio

Konzept und Layout:

Jens Ullrich

Fotos und Grafiken:

Soweit nicht anders angegeben liegen alle Rechte bei davines s.p.a.

[www.davines.com](http://www.davines.com)

[www.davines@fpe.de](mailto:www.davines@fpe.de)

© 2011

Wenn Sie zufrieden waren, empfehlen Sie uns bitte weiter oder melden Sie sich für eines unserer nächsten Seminare an. Nähere Informationen dazu finden Sie unter <http://davinesdeutschland.wordpress.com> oder sprechen Sie Ihren Außendienst an.

Sollten Sie Anregungen für uns haben oder einmal unzufrieden mit einem Seminar sein, dann sprechen Sie bitte ihren Außendienst an oder schreiben Sie uns eine E-Mail an die Adresse: [www.davines@fpe.de](mailto:www.davines@fpe.de)



**davines**  
SUSTAINABLE REALITY